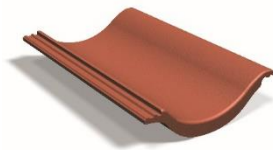


# CE

Benders Deutschland GmbH  
Gewerbstraße 10  
18299 Laage

21

Betonové střešní tašky EN 490  
pro zastřešení a vnější obklady stěn



**Typ produktu:**

profilovaná střešní taška s vícenásobnými a zvýšenými bočními záhyby, bez středového lemu,  
zvýšená vodní drážka, pravidelnou náběžnou hranou a povrchovou úpravou

Exklusiv

<b>Rozměry:</b> Délka zavěšení Kolmost Šířka zakrytí s 1 pávní Šířka zakrytí s 10 pávnemi	398 mm $\pm$ 4 mm $\leq$ 4 mm 250 mm 2500 mm, lisování: $c_{wc}/10 \pm 1,5$ mm tažení: $c_{wd}/10 \pm 2,5$ mm
Rovinnost Výška profilu	$\leq$ 3 mm d = 55 mm
Nosnost	$\geq$ 2000 N
Nepropustnost vody	Požadavky splněny
Odolnost proti mrazu a rozmrazování	Požadavky splněny
Chování v případě požáru z vnější strany	B <sub>střecha</sub> (bez zkoušky)
Chování při požáru	Třída A1

Viz také prohlášení o vlastnostech – 11051-T-E [2021/2] – profilovaná střešní taška